

りんごの樹通信

Special Edition

もっと一緒に楽しもう!

Ringonoki News

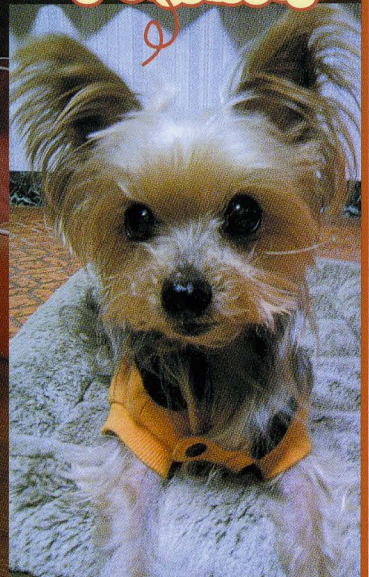
皮膚病

Autumn
October
2010

西尾市の早川さんちの
「さくらちゃん
とヨウコちゃん」



西尾市の伊藤さんちの
「ポッキーちゃん」



安城市の田中さんちの
「プリンくん」



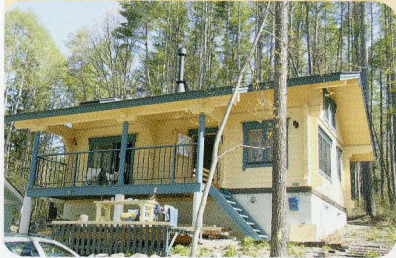
刈谷市の深谷さんちの
「拓くんと華ちゃん」



もっと一緒に楽しもう! part 4

大切な家族の一員、ワンちゃんや猫さん。
いつもの家の中だけでなく、自然の中、
街の中でも一緒に楽しめたら…ステキですね。

そんな生活を楽しむマユミさんのブログも、今回は最終章。
少女のようなはにかみ笑顔がステキなマユミさんと
夢追い人の旦那さま、
そして愛犬モモタロウ、夢をまたひとつ叶えたようです。



ハケ岳 simple life story autumn

～モモタロウは招き犬?～

ハケ岳の豊かな自然に囲まれて、大好きな犬と一緒に暮らしたい。春の散歩、夏にはウッドデッキで昼寝、秋は薪を割り、冬は薪ストーブでクッキング。週末に好きなことだけをして過ごす。そんな暮らし方に憧れて、5年前に小さなログハウスを建てました。四季を通して美しいハケ岳の自然の中で、愛犬モモタロウと過ごす至福の時間がゆっくり流れていきます。

● 10月某日 紅葉日和

ハケ岳の秋は、10月に入ると山肌を徐々に降りてきた紅葉が見頃を迎えます。ナナカマドや楓が紅葉し、少し遅れてカラマツが黄色に染まり…自然が織り成す彩りももっとも美しい季節です。秋の木立を駆けるドライブは最高!モモタロウも身を乗り出して山の景色と秋の匂いを存分に楽しんでいます。



どの季節に訪れても、それぞれの楽しみ方があるハケ岳。この場所で、いつか「森の雑貨屋さん」を開きたいという夢が、この秋いよいよ形になりました。母屋の横に建った小さなログハウス「ハケ岳 MOMOTEKA」。名前はもちろんモモタロウにちなんで。当面、土日みの営業です。今日は、お店の看板を取付けました。かわいいでしょ?ヒノキの香りがいっぱいの店内に、自分で選んだ大好きな雑貨たち。

モモタロウの仕事は、ここでお客さんをお迎えることです。最初は、ちょっと人見知り?の彼ですが、犬好きのお客さんが多いから大丈夫。みんなに声をかけられご満悦。お客さんもモモタロウの魔法で笑顔になります。おしゃべりのきっかけをつくったら、あとはお母さんにバトンタッチだね。

存在だけで、そこにいるだけで、人の心を優しく包んでしまうモモタロウ。犬には大いなる力がある…「犬(DOG)は神様(GOD)」と言ったのは誰だったっけ。スペルの反転の大発見?に大納得の私です。



● 10月某日 秋花日和

今日は、清里のドライフラワーショップ「エフスリー」さんにお邪魔しています。このドライフラワーは湿度が低い清里で生花を自然そのままにドライにしたものばかり。ナチュラルで色がとてもきれいです。

店内には、大小さまざまなリースやアクセサリーや小物もたくさん。アレンジ次第で犬や猫にも似合いそう。カントリーテイストいっぱい素敵なお店です。いつもカウンター横に鎮座する看板猫の「みかん」もゆったりムード満点！



今日は、「MOMOTEKA」のドアに飾るリースづくりを初体験。グルーガンを使って好きな花を自由につけていきます。オーナーの悦子さんに丁寧に教えていただきながら、かわいいハートのリースができました。

次回はモモタロウ用に木の実がついたチョーカーに挑戦します！



「ハヶ岳MOMOTEKA」を建ててもらった会社

ログハウスはもちろん、自然素材の家やリフォームのことまで、なんでも相談できます。専門スタッフの笑顔もすてきです。



■ 夢木香株式会社

〒468-0003 名古屋市長天白区鴻ノ巣1-1604
 [TEL/FAX] 052-807-4890/052-807-4891
 [HP] <http://www.yumekiko.com/>
 [E-MAIL] mail@yumekiko.com
 [営業時間] AM10:00~PM6:30
 [定休日] 毎週月曜日 ※祝日は営業

行きつけのお店

■ ドライフラワーショップ エフスリー

〒407-0301 山梨県北杜市高根町 清里3545萌木の村
 [TEL] 0551-48-4377
 [FAX] 0551-48-4379
 [HP] <http://www.dryflower-f3.net/>
 [営業時間] 10:00~17:00
 [定休日] 木曜日



読者♥プレゼント

平成22年12月15日 ✓ 詳しくは6ページをご覧ください。

ご当選のプレゼントはクリスマスに間に合うよう発送いたします。



内田新哉
オリジナル
エコバッグ

5名様

サイズ: 35cm×
38cm×11cm

提供/夢木香株式会社



松笠の
クリスマス
アレンジ

3名様

サイズ:
15cm×15cm
※手作りのため
おおよそのサイズ
です。

提供/ドライフラワーショップ エフスリー

皮膚病



やっとなつた夏も終わり、涼しくなってきましたねー
 と言いたいところですが、まだまだ残暑が厳しいですね！
 気象庁の発表によると平年並みになるのは11月に入
 ってからとのこと。いやはや、ほんとに異常です。おまけに
 ラニーニャ現象で今年の冬はとっても厳しいそうです。
 人間も動物達も体調崩さない様頑張りましょうね～。

今回は来院理由としても多い「皮膚病」についてのお話
 をします。原因と一般的な診察の流れをお伝えしま～す。
 最後は新人スタッフの紹介もしちゃいますよ～♪

★皮膚病の原因は★

皮膚病では「かゆがる」「皮膚が赤い」「毛が抜ける」「発疹ができる」など様々な症状が見られ、その原因も様々です。皮膚病の原因は感染が原因のもの(感染性)と感染が原因でないもの(非感染性)に大きく分けられます。複数の原因が重なって皮膚炎を起こしていることも少なくありません。そのため、診断・治療に長く時間がかかることもあります。

感染が原因のもの (感染性)

- 細菌
- マラセチア(酵母)
- 真菌(カビ)
- ダニ(毛包虫、疥癬虫)
- ノミ



感染が原因でないもの (非感染性)

- アレルギー(ノミ、蚊、食物など)
- アトピー
- ホルモンバランスの異常
- 免疫疾患など



★皮膚病診断の流れ★

まず感染性のものがないか検査をし、あれば治療を進めていきます。それらの原因を取り除いた後もかゆみなどの症状が続く場合には、食物アレルギーを疑って除去食試験を行います。除去食試験とはアレルギーを起こしにくいフードだけを約2ヶ月間食べ続ける検査です。除去食試験で症状が改善され、今まで食べていたフードを食べさせて症状が再発すれば食物アレルギーと診断されます。また、除去食試験で症状が改善しなかった場合は、アトピー性皮膚炎と診断されます。除去食試験では検査の間かゆみなどの症状が続くことになり、ワンちゃんにとっても飼い主さんにとってもつらい時間になってしまうことが少なくありません。そこで、食物アレルギー、アトピー性皮膚炎診断の近道として血液検査があります。最近
初始めの検査で、費用もかかってしまいますが、ある程度であれば原因物質も特定できます。

そのほか、年齢・犬種・症状などからホルモンバランスの異常、免疫疾患が疑われる場合はそちらの検査も並行して進めていきます。

今回ワンちゃんの皮膚病についてお話しました。ネコちゃんでも多少違いはありますが、基本的な流れは同じです。



●●● 新人スタッフ紹介 ●●●

なかなか紹介できる機会がなく遅くなってしまいましたが、新人スタッフの紹介をしたいと思います。お気づきの方もおられるかと思いますが、昨年トリマー1名、今年看護師2名の計3名のスタッフが新たに加わりました。まだまだ不慣れなこともあり、ご迷惑をおかけすることもあるかもしれませんが、温かく見守ってください。



トリマー



やすだ めぐみ

安田 恵

こんにちは。去年の6月からトリマーとして働くことになりました。お家では5匹のわんちゃんを飼っています。毎日皆様の可愛いわんちゃんをより可愛く要望に応えられるよう努力しています。まだまだわからないこともたくさんありますが、信頼されるトリマーになれるよう頑張りますのでよろしくお願いいたします。

看護師



みね ちひろ

峰 千尋

はじめまして。今年専門学校を卒業して3月の終わりから働かせてもらっています。学校では看護の基礎を学んできたので、活かせるように頑張りたいです。飼い主さんとのコミュニケーションを大切にして、毎日笑顔を忘れないようにしていきたいです。これからよろしくお祈いします。

看護師



こうけつ あかね

纈纈 明音

はじめまして、こんにちは。4月中旬よりスタッフに加わりました。学校を卒業後、動物病院で就職、海外を放浪、会社で就職などを経て、やはり一生の仕事だと思い数年ぶりに復帰しました。いろいろなワンちゃんネコちゃんに会って、毎日が勉強の日々ですが、少しでもサポートが出来るように頑張っていきたいです。

Reader's Square

うちの子自慢

自慢のペットの写真を
お待ちしております

メールでも
pet@nibios.co.jp
受付中!

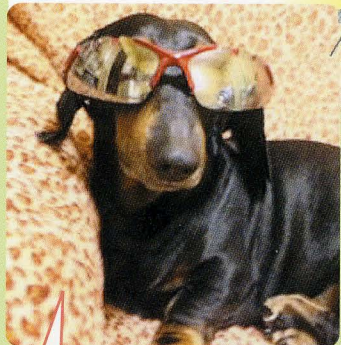
携帯電話で
応募の方は
QRコード
からどうぞ!



我が家のクーとチョコラの子犬が3/3のおひな様に無事生まれました。帝王切開でしたが、4頭とも元気でかわいい子犬ちゃんです。



チョコラ、クー トイプードル ● 洞口 ひろみさん



グラスン掛けて気取って、
“はい、ぼーず!” 決まってるね!
彼女募集♡

ポーターコリー セれん ● 中_さん



三輪車に乗って、ハイポーズ!



ナンシー ヨークシャテリア ● 杉山 奈菜子さん



毎朝芝生の庭でお母さんと
ボール遊びをするのが
僕の日課です!

チョコパー トイプードル ● 初鹿 めくみさん

編集後記

それにしても今年の夏の暑さは異常でした。全国各地で最高気温を更新、局所的なゲリラ豪雨。1898年の統計開始以来113年間で最も厳しい暑さの夏だったそうですが、ようやく秋の気配を感じるようになりました。これからペットにとっても過ごし易い季節です。食欲の秋、読書の秋、芸術の秋、それぞれの秋を楽しみましょう!

PRESENT

読者プレゼント

下記要領で必要事項を記入して応募してね!

■応募要項

1. 郵便番号・住所・氏名・電話番号
2. 職業
3. 年齢
4. ペットの種類・名前
5. 商品名
6. あなたが今一番購入したいペットグッズ

を明記し、はがきかメールで事務局までお送り下さい。

投稿写真を同封の方は写真のコメントもお書き添え下さい。

■締め切り:平成22年12月15日(当日消印有効)

■宛 先:〒487-0006 春日井市石尾台1-2 136-11

ニバイオス「動物病院通信」事務局 pet@nibios.co.jp

■個人情報の取り扱いについて ニバイオス「動物病院通信」事務局は、募集要項を読者プレゼントの発送や特集記事の参考に利用しております。個人が特定できる情報を第三者に開示・提供することは一切ありません。

7月号プレゼント当選者

■招き猫 2名様

杉山 奈菜子さん 杉浦 友美さん

■トリーツポーチ 3名様

近藤 まゆみさん 吉田 たえ子さん 木村 義弘さん

沢山のご応募
ありがとうございました

わんちゃん
以外も
募集中!!

うちの子自慢

投稿写真募集中

動物病院通信では、わんちゃん、ねこちゃん、フェレット・ハムスターくんなど、ペットのかわいい写真を募集しております。自慢のペットの写真をどしどしご応募ください!

※6P「うちの子自慢」の募集です。

■応募方法

あなたのお名前(ニックネーム)、ペットの名前、種類、写真のコメントをお書き添えのうえ、事務局まで郵便かメールでお送りください(メールはできるだけ高解像度のデータをお願いします)。

*お送りいただいた写真を掲載できない場合がございます。写真はお返しできませんのでご了承ください。



「木のある暮らし」人も花も、犬も猫も
みんないっしょに心地よく暮らしたい。



あなたの街にもログハウスが建ちます。
自然素材の家は夏涼しく冬暖か。
調湿性があり梅雨の季節もカラリ。そして頑丈です。
地震と湿気の多い日本にぴったりの健康住宅です。



YUMEKIKO CO., Ltd. since 1987

オープンハウス見学会実施中

新築物件や長年住まれたログオーナーのお宅も見学できます。

木々の香りにつつまれて夢をはぐくむ... 夢木香株式会社

■ログハウス設計施工・木造住宅設計施工・住宅リフォーム

〒468-0003 名古屋市中白区鴻の巣1-1604

ログハ ヨイヤ

フリーコール 0120-690-418



ゆめきこう

検索



東名阪自動車道
上社IC

東名高速道路
名古屋IC

名古屋高速
高針IC

焼山
ゴルフ
リンクス

牧野ヶ池緑地

植田湖ノ巣

夢木香

植田一本松

天白高校東

月曜定休
AM10:00~PM6:30

至野並

至豊田



information

お詫び

今年6月から8月頃にかけて「電話が繋がらない。いつ掛けても話中！」とのお叱りを複数の方から頂きました。ご迷惑をおかけして申し訳ありません。当院は診察予約やお問い合わせの電話が多いので、「2211」に掛けて頂くと同時に4回線が通話できるようになっています。ですからよほどの事でない限り電話が通じるのですが、まれに4回線とも使っていると話し中になります。最近電話が多いから話し中なのかな～？とっていたんですが、ある飼主さんが直接来院されて「電話がず～っと繋がらないから来ちゃった！」とのこと。電話を見ると1回線だけ使用中。おかしいな～と思いながら別電話で「2211」に掛けてみると「ツー、ツー、ツー」と話し中ではありませんか？すぐにNTTに問い合わせたところ「交換機が故障ではないか？」ということになりました。この原稿を書いている時はまだ復旧していませんが、病院通信が発行される時にはとっくに修理が終わっていると思います。

皆様、その節はご迷惑おかけしました。すみませんでしたー！！

「りんごの樹通信」の表紙モデルさんを募集中!!

りんごの樹通信の表紙モデルさんを募集しています。
ご希望の方は、プリント写真かデジカメを病院受付までお持ちください。

たくさん応募があるととってもうれしいです。どんどん載せていきますので皆さんも記念にいかがですか？かしこまった物でなくても大歓迎ですのでお願いしますね～。



りんごの樹動物病院

土・日・祝・GW・お盆・年末年始も休まず診療

診療時間	月	火	水	木	金	土	日・祝
AM9:00～12:00	○	○	○	／	○	○	○
PM5:00～ 8:00	○	○	○	／	○	△	／

緊急の場合は上記にあらず △:PM4:00～6:00

ご予約・ご相談: **0566-79-2211** (ニャンニャンワンワン)

時間外・救急: **0566-79-2299** (ニャンニャン救急)

トリミングルーム直通: **0566-79-2929** (ブクブク)

ホームページ: **www.2211.cc**