

病院保管用

りんごの樹動物病院ニュース

季刊 冬号2006.1月発行

QUARTERLY MAGAZINE

りんごの樹通信

Special Edition 🐾 🐾 🐾 🐾 🐾
ワンコと旅行に出かけよう!~飛騨高山~
Ringonoki News 🐾 🐾 🐾 🐾
新年、あけましておめでとうございます



かっこよくキマッタね!

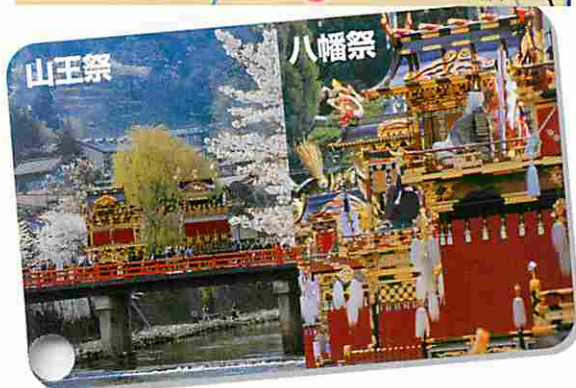
🐾 浅井さん(碧南市)ロミちゃん



ワンコと旅行に出かけよう! ～岐阜県 飛騨高山～

おいしい食べ物がいっぱい。
わんことグルメを楽しもう!

紅柄格子の町屋が軒を連ねる古い町並みや飛騨国分寺などの伝統的建造物が小京都の風情を感じさせる飛騨高山。通りには地酒や朴葉味噌など、飛騨高山ならではの名産品を扱う店がずらりと並ぶ。川沿いの通りで毎日行われる朝市では季節の野菜、駄菓子から手作り民芸品なども販売されており、気ままな散策を楽しめる。また、春と秋の年2回開催される高山祭は日本三大美祭りの一つ。華やかな彩りをまとった屋台が何台もひき揃えられ、息を呑むばかりの美しさ。飛騨牛、地酒、漬け物、山菜・・・おいしいものもいっぱい。散策途中でみたらし、五平餅をテイクアウト。わんこと飛騨のグルメを楽しもう!



飛騨高山ティンベアエコビレッジ ★★★★★★★★★★

世界で初めてのエコロジーをテーマにしたティンベアミュージアム。築140年の合掌造りの古民家を再生した館内に入ると、歴史ある貴重なベアや、国内外の人気アーティストの作品など、1,000体もの愛らしいベア達が展示されている。エコロジーをテーマにしているだけあって、建物には飛騨の土をもちいた土壁、自然塗料による塗装、再生紙の壁紙、無垢材を使用した木部や防腐剤無しの無塗装ウッドデッキを使用。他にも太陽光発電の活用や雨水の散水利用をするなど人や環境に負担が少ない工夫を凝らしている。

また、数あるティンベアの中でも目を引くのが4mもあるビッグベア。キルトで出来たティンベアでは国内最大の大きさです。布の切れ端をリサイクルすることで生まれたビッグベアのキルトくんは「エコティンベア」として2005愛・地球博などの展示で大活躍!

小・中型犬は抱っこするかケージを利用しての入館OK。隣接のリトルベアカフェはテラス席のみが利用可能となっている。



住 岐阜県高山市西之一色町3-829-4
☎ 0577-37-2525

料 大人600円、高校生500円、小・中学生400円
営 10:00～18:00(1,2月は17:00まで)
4～12月無休、1～3月不定休

駐 60台無料
交 東海北陸道飛騨清見ICよりR158経由、高山方面へ約20分

古い町並み ★★★★★★★★★★★★★★★★★★★★★★★★★★★★★★★★★★★

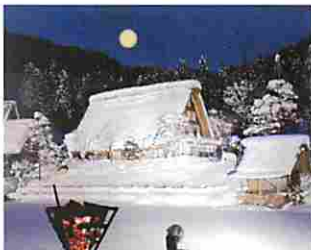


JR高山駅から徒歩10分。飛騨高山が小京都と言われる由縁がこの古い町並み。城下町の中心、商人町として発展した上町、下町の三すじの町並みを合わせて古い町並みと呼んでいます。出格子の列なる軒下には用水が流れ、造り酒屋には看板ともいわれる杉の葉を玉にした「酒ばやし」が下がり、町屋の大戸や、しにせのれんが軒をつらねています。牛串焼きやたこ焼きの串が牛肉となっている牛玉などのグルメを楽しむのも魅力。
また、近くにある宮川朝市、陣山前朝市は毎日、早朝からお昼頃まで開かれており、季節の野菜、駄菓子から手作り民芸品などを販売している。
ワンコとの散歩にはリードの着用とフンの後始末を忘れずに！

住 岐阜県高山市
営 朝市
●4月～10月 AM6:00～正午
●11月～3月 AM7:00～正午
年中無休

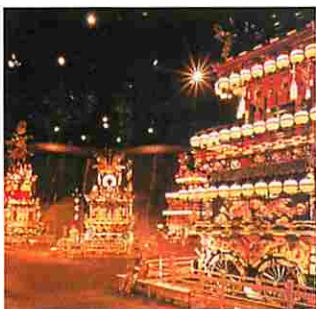
飛騨の里 ★★★★★★★★★★★★★★★★★★★★★★★★★★★★★★★★★★★

豪雪に耐えてきた合掌造りや博覧会の屋根など、飛騨の代表的な民家30数棟が立ち並び、昔の農村風景を形作る民家の博物館。各農家では、農山村の生産・生活用具を数多く展示しているほか、わら細工、さしこなどの実演や四季折々の催事も行っている。
また、1/10(火)～2/28(日)のPM5:30～PM9:00はライトアップを行っており、純白の雪に囲まれた幻想的な光景を楽しむことができる。
わんこはリード着用で入場OK。ただし館内の民家はNGなのでご注意ください！



住 岐阜県高山市上岡本町1-590
☎ 0577-34-4711 (飛騨民族村管理事務所)
料 大人700円、子供200円 (ライトアップ:大人300円、子供100円)
営 8:30～17:00 年中無休
駐 300台(300円)
交 東海北陸道飛騨清見ICよりR158経由、高山方面へ約20分

飛騨高山まつりの森 ★★★★★★★★★★★★★★★★★★★★★★★★★★★★★★★★★★★

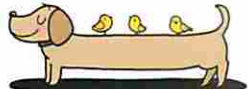


「高山祭りミュージアム」は山の岩盤をくりぬいて造った日本初の地中建造物。直径40m、高さ20mの半円球ドーム内には金時台、神楽台、福寿台といった新造の祭り屋台や世界一の太鼓、金時絵屏風などが展示されている。他にも7基の屋台からくりが5分間隔で上演され、人形がおみくじを引くところは見もの。また、隣接する「自然の森」は約3万種の蝶や昆虫のコレクションを展示しており、「茶の湯の森」は茶道に関する伝統文化の紹介や人間国宝の作品でお茶を楽しむこともできる。
わんこの入場はケージを利用すればOKだが、レストランは入店NGなのでご注意ください！

住 岐阜県高山市千島町1111
☎ 0577-37-1000
料 高山祭ミュージアム 大人1,000円 子供600円
高山祭ミュージアム+ちょうの館セット 大人1,500円 子供900円
営 9:00～17:00 (年中無休)
駐 900台(無料)
交 東海北陸道飛騨清見ICよりR158経由、高山方面へ約30分

茶や ならぼぼ ★★★★★★★★★★★★★★★★★★★★★★★★★★★★★★★★★★★

飛騨高山まつりの森にほど近いところにある、地元の丸太と天然の漆喰塗りで作られたボリューム感溢れるログハウスの喫茶店。おすめは手作りのシフォンケーキ。小型犬のみ抱っこがリードを着けての入店OK。ペンション平川さんからの紹介ということでシフォンケーキがサービスでできますよ！



住 高山市松倉2822-3
☎ 0577-33-6019
料 シフォンケーキセット500円
営 AM9:00～PM5:00
水曜日&第2火曜日定休(1～2月は冬季休業)
駐 6台
交 東海北陸道飛騨清見ICよりR158経由、高山方面へ約30分(リスの森近く)

無料招待券プレゼント!!
読者プレゼント
PRESENT
詳しくは6ページをご覧ください。
オープンハート・ペンション平川の1泊2日**無料招待券2名1組+わんちゃん1匹(大型犬もOK)を2組様に抽選でプレゼント!!**
提供/オープンハート・ペンション平川



りんごの樹通信も、昨年、1月の発刊から1年が過ぎました。今年も皆様のニーズにあった情報を提供していきたいと思っておりますので、どうぞよろしくお願い申し上げます。

さて、今年は犬年です。当院の供血犬(居候?)、りんごちゃんは今も元気いっぱいですが、皆様の家族の一員であるワンちゃんの調子はどうでしょうか。この機会に今一度、愛犬の飼育の方法、健康について考えてみてはいかがでしょうか。ということで、今回の冬号では、この時期に多い病気や注意が必要な病気についていくつか紹介したいと思います。犬は寒さに強いものと思われがちですが、寒い時期に多い病気というものもあります。早期発見のコツ、予防法を知って、この時期に多い病気や症状から愛犬を守ってあげましょう。

冬に多い病気

① 泌尿器系の疾患

泌 尿器とは腎臓から尿管、膀胱、尿道までの臓器の総称で、血液をろ過して体からいらなくなったものをオシッコとして排泄するとともに、ミネラル成分を調節し、水分を再利用するために再吸収する働きがあります。

寒くて水を飲む量の減る冬は、オシッコがあまりでなくなるなどから泌尿器系の疾患にとってもかかりやすくなります。一般的にメス犬は膀胱炎、オス犬は結石が尿道につまって排尿困難になりやすい傾向にあります。オシッコをする時に痛そうにしている、時間がかかる、尿の量や回数が増えた、色が変わったなど普段と違った異常が見られたらすぐに当院にご相談ください。

② 関節などの疾患

運 動不足になりがちな冬は筋肉もおとろえ、急に走った時などに関節を痛めたり、神経の疾患にかかりやすくなります。高齢犬(特に小型犬)や太り気味のワンちゃんには特に気をつけましょう。歩くのを嫌がったり、足を動かしたり触ったりするのを嫌がる、痛がって鳴く、歩き方や立ち方が普段と違うなどあれば当院にご相談ください。



③ 呼吸器系の疾患

冬は、低気温、低湿度で、呼吸器の外からの刺激に対する抵抗力が低下する季節です。朝晩など気温がぐっと下がる時は注意が必要です。また、冬大流行する人間のインフルエンザもそうですが、ウイルスは特に冬に媒介しやすいという性質を持っているので寒さに弱い犬種(チワワ、ヘアレスドッグなど)や体力の落ちた犬、高齢の犬などではウイルスにかかりやすかったり呼吸器の炎症を起こしやすかったりするの
注意が必要です。

咳や鼻水が出ている時はウイルス感染のほか、鼻やのど、そして気管の炎症が考えられますので早めに当院にご相談ください。



④ ノミ・ダニ

ノミはペットの血を吸い、刺激を与え、ノミアレルギー性皮膚炎を引き起こしたり糸虫(サナダムシの仲間)を媒介したりします。暖房のゆきとどいた近年の住環境ではノミは冬でも家の中で寄生と繁殖を繰り返します。また、寒い時期でも卵、幼虫、さなぎの状態でも過ごし、暖かい季節がくると一気に大発生するので注意が必要です。

マダニは、犬や猫の血を吸うことで貧血や皮膚炎などの被害を与えるほか、バベシア症などの動物を死に至らしめる恐ろしい病気を媒介します。一般的に春から夏が活動期間と言われていますが、秋や冬にも活動が認められています。

これらのことからノミ・ダニは夏だけの問題ではないので秋、冬も注意が必要です。当院では患者様のニーズにあった予防ができるように数種類の予防薬を扱っています。詳しくはご相談ください。



冬の病気全般の予防ポイント

- 水分補給をしっかりと。いつでも新鮮な水を飲めるように。
- 急激な運動をさせない(特に寝起き)。
- 1日の温度差を少なくする。冷え込む朝晩は暖房器具(湯たんぽ、カーペットなど)をうまく使う。湿度を保つ。
- 老犬、体力の落ちている犬や予防接種がまだの子犬の様子はよく観察しておく。咳などに注意。
- 寒い時期もノミ・ダニは要注意。



(文責:獣医師 神谷善太)

—募集中—

うちの子自慢

わんちゃん以外の
ペットの写真も募集中



花な(柴犬)
野辺山の「滝沢牧場」のドックランにて
伊藤 裕輔さん



れな ルコ
姉のルナとれなは同じ年なのに…れながBigになってしまいました。でも大の仲良しなんです!!
酒井 美智子さん



龍子
(アイリッシュセター)
風呂浴びて良い気持ちでした。
永坂 幸兵衛さん



ケリー(アイリッシュセター)
安藤 晴美さん



ラマ(シェパード)
山本 節子さん

編集後記

あけましておめでとうございます。今年は戌年。戌年の今こそ、愛犬とどこかにお出かけと考えている人も多いのではないのでしょうか？わんちゃんと一緒に旅行に行ったことがない飼い主さんは、この機会にぜひどうぞ！

さて、今回の特集は飛騨高山を紹介してみました。雪のゲレンデでわんちゃんとおもいきり遊んだ後の温泉もおつなもんですよ。

わんちゃん以外も募集中!! うちの子自慢

投稿写真募集中

動物病院通信では、わんちゃん、ねこちゃん、フェレット・ハムスタークンなど、ペットのかわいい写真を募集しております。自慢のペットの写真をどしどし応募ください!! ※6P「うちの子自慢」の募集です。

応募方法

あなたのお名前、住所、電話番号、ペットの名前、種類、写真のコメントをお書き添えのうえ、事務局まで郵便かメールでお送りください(メールはできるだけ高解像度のデータをお願いします)。

*お送りいただいた写真を掲載できない場合がございます。写真はお返しできませんのでご了承ください。

PRESENT

読者プレゼント

ペンション平川の1泊2日無料招待券
2名+わんちゃん1匹(大型犬もOK)を2名様

※当選案内が郵送されますので、宿泊日の予約は直接お願いします。

● 下記要領で必要事項を記入して応募してね! ●

応募要項

1. 郵便番号・住所・氏名・電話番号 2. 職業 3. 年齢
4. ペットの種類・名前 5. ペットと旅行に行きたいところ
(行ってよかったところや観光スポット)

を明記し、はがきかメールで事務局までお送り下さい。

投稿写真を同封の方は写真のコメントもお書き添え下さい。

■締め切り:平成18年3月15日(当日消印有効)

宛先

〒487-0006 春日井市石尾台1-2 136-11
ニバイオス「動物病院通信」事務局
pet@nibios.co.jp

10月号プレゼント「宿泊招待券」当選者

名古屋市 伊藤 裕輔さん
一宮市 平野 忠史さん



飛騨高山・上宝高原 オープンハート・ ペンション平川



飛騨高山の郊外、標高1,000mの峠の頂上にある“オープンハート・ペンション平川”。山の中に1軒だけという環境で四季を通じてわんちゃんを連れての旅行にご利用頂けます。

また、ペット連れのお客様だけでなく音楽家や愛好者の集まる宿でもあります。

春・秋

四季折々の飛騨の風情を楽しむために沢山の家族連れが訪れます。

夏

専用の音楽堂(演奏堂)もあり夏のシーズンは、音楽合宿でいっぱいです。

冬

道路の除雪等も完備。天気がよければ雪の広場をスノーモービル等でわんちゃんといっしょに思いっきり走り回ることができます。ぜひ冬を楽しんでください。



🐾 専用のさんぽコース

長い距離ではありませんが山の中を抜けて裏なる湿原に出ることができます。舗装路ばかり歩いている皆さんに評判です。



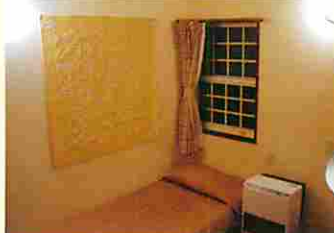
🐾 テニスコート

土のコートは自由にテニスやボール遊び等することが出来ます。ドックランとしてもご利用頂けます。



🐾 客室

1Fの客室には直接外へ出られる扉がついており、大型犬が入れるようになっています。玄関を通らずに出入りでき、他のお客様にも気を遣わなくて済みますので好評です。



特典

「動物病院通信」をご持参の方にはプレゼントをご用意しております。
(チェックイン時にご提示下さい。)

オープンハートペンション平川

岐阜県吉城郡上宝村荒原1089

TEL (0578)6-2235
FAX (0578)6-2014

ホームページアドレス
<http://www.OpenHeartPension.com/pet.html>

料金

お一人様 1泊2食付 8,400円～(税込)
わんちゃん 全犬種2,000円
IN 15:00 OUT 10:00



愛犬に関してのお願い

- ※ ペットのお食事、タオル、ゲージなどはお持ち下さい。
- ※ 客室以外はリードの着用をお願いします。



information

当院休診日 (日曜祝日午後と木曜日)の 時間外診療について



従来、休診日の時間外診療は全て院長が対応して参りましたが、学会や会議などで留守の場合は仕方なく他の病院を紹介していました。しかし「できれば当院で診て欲しい」というお声を多く頂き、平成17年8月から当番医制を設け、当院の獣医師が急患に駆けつける体制を整えました。

連絡は従来どおり0566-79-2299 (ニャンニャン救急)にお電話頂きます。すぐに出られない場合は自動的に留守電になりますので、ガイダンスに従って「診察券番号」「お名前」「ご用件」「連絡先」を残して頂きます。その後、当院からかけ直しますので、状況をご説明頂き、指示に従って病院までお越し頂きます。

応募の多い号では抽選になりますのでご了承ください。



「りんごの樹通信」の 表紙モデルを募集します。

「表紙に載せる写真を募集します。ご希望の方は、プリント写真かデジカメを病院受付までお持ちください。」

りんごの樹動物病院

〒446-0053

愛知県安城市高棚町蛭田52-2

院長 獣医学博士 近藤元紀

一般受付・ご相談・ご予約

ニャンニャンワンワン
0566-79-2211

救急・時間外受付(自動)

ニャンニャン救急
0566-79-2299

診療時間	月	火	水	木	金	土	日・祝
AM9:00~12:00	○	○	○	/	○	○	○
PM5:00~ 8:00	○	○	○	/	○	PM4:00 ~6:00	/

* 緊急の場合は上記にあらず

* 土・日・祝・GW・お盆・年末年始も休まず診療