

りんごの樹通信

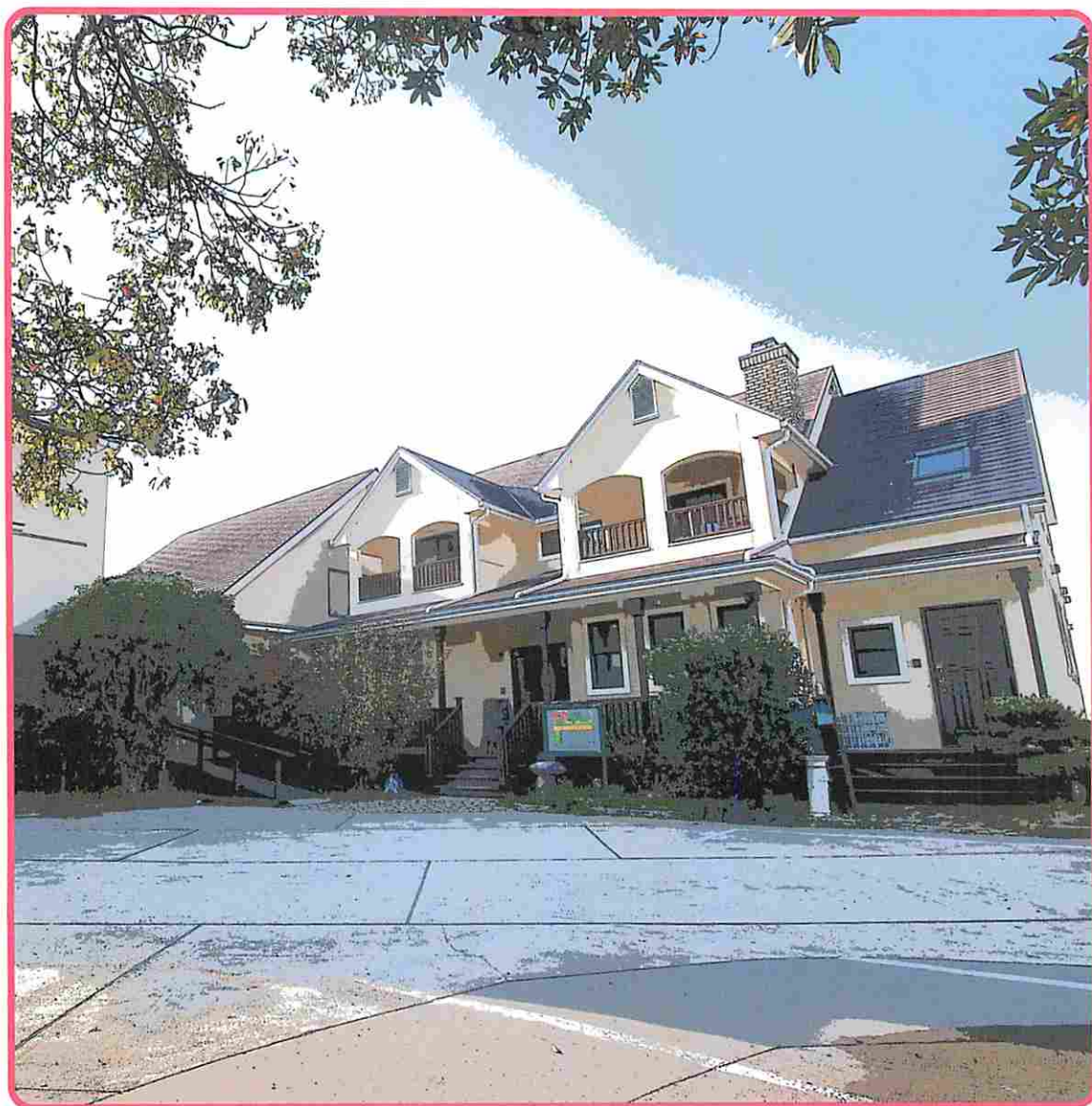
Special Edition

出張レッスン&お散歩代行ブログ

Ringonoki News

震災対策

Winter
January
2017.01



ゆかり先生の

出張レッスン & お散歩代行ブログ

ドッグトレーナーのゆかり先生。飼い主さんも一緒に参加する出張レッスンや、忙しい飼い主さんにかわってのお散歩代行の中で、たくさんのワンコ(+飼い主さん)たちにマナーやルールを教えています。ここでは、愛犬が、いい子に育ち、楽しいドッグライフを送るヒントがいっぱいのブログをご紹介します。



吠える以外に何をしてほしいかを伝える

テーマ:「吠え」改善

「吠える」という行動に悩む飼い主さんは多いです。要求吠えのように原因がわかれば対処しやすいですが、恐怖や不安からくる吠えや、やたらと吠える警戒吠えなどは、はっきりとした理由がわからない事も多く、どう対処したらよいか困ってしまいます。そして「吠える」という行動は、犬が人間と一緒に暮らしてきた中で身につけたコミュニケーションツールのひとつであり、本能的な行動でもあるので、反射的に出てしまうし、吠えているうちに脳内からドーパミンという内的報酬が得られるため、なかなか吠えることを止めさせる事ができません。

脳のスイッチを切り替える

「吠える」という問題に対しては、今まで吠えていたきっかけに対して吠える以外の行動をさせることで脳のスイッチを理性に変え、それを習慣にして、少しずつ減らしていくようにします。

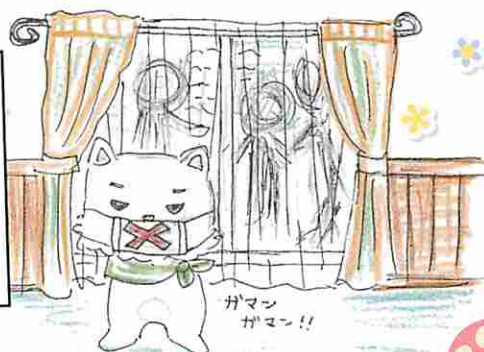


実践編

チャイムが鳴ったら吠えてしまう場合は…



チャイムがなって玄関に向かって吠えに行く場合は、吠えに行かせないようにして、「マット」を覚えておきます。もちろん「ハウス」でも、単にフセをさせるだけでも構いません。



何かを要求して
吠えてしまう場合は…

Step 1



キッチンでおやつを準備を
始めると要求吠える場合は、
まず吠えたら作業をストップ
して、残念な結果にします。
何もしないでじっとしてい
て吠えが止まったら、「それで
いんだよ♪」と少しおやつを
与えて作業を再開します。

Step 2



それを繰り返して吠えなく
なってきたら、今度はオスワ
リしたらおやつを与えます。

Step 3



そうすると作業が終わるまで
オスワリで待てるようにも
なります。



罰を与えて吠えることを止めたとしても、何をしたらいいのかを教えるはしません。だから罰がなければ吠えが酷くなる可能性もあります。大事なのは、「吠える」代わりに何をしたらよいのかを伝える事。そうすれば、罰に怯えて吠えなくなるのではなく、犬自身が吠える以外の行動を選択するようになるので、結果「吠える」という行動が減っていくのです。

出張レッスン、お散歩代行 Secil wan Company 代表(ドッグトレーナー)

●1級愛玩動物飼養管理士●ペット栄養管理士●JKO公認C級トリマー●家庭犬しつけインストラクター

▼ Secil wan Company のパピートレーニングコースプログラム ▼

トイレ・ハウstraining / スキンシップ / オイデ、オスワリ、フセ、お散歩トレーニング / 食事指導など

★パピーも成犬も。困った事はその場で解決するのが正解。愛知、岐阜、三重どこでも駆けつけます。
(遠方の方はご相談ください) まずは、下記までお気軽にお問い合わせください。

TEL.090-1266-7588 Secil wan Company

読者♥プレゼント<1名様> 折り畳みペットサークル MI-PETCIR (Sサイズ)

犬猫兼用の折り畳み式ペットサークル。外面はメッシュ素材でできているから通気性にも優れ、急な来客やアウトドアに最適！
ペットが逃げだすことを防ぐファスナー付。

【サイズ】最大直径:80cm×高62cm / 収納時:40cm×64cm×6.5cm 【重量】1,000g



PET-CIRCLE

ファスナー式だから愛犬が逃げ出さない!!

簡単に
折り畳み式

平成29年3月15日×

詳しくは6ページをご覧ください。

提供 / 夢木香株式会社

新年あけましておめでとうございます！
本年もよろしく申し上げます！

りんごの樹動物病院は今年開院19年目を迎え、来年いよいよ20周年を迎えます。ゆっくりとですが確実に、着々と歩んでいます。

今年のテーマは「19年目の挑戦！」。良いところを残し、改めるところを積極的に改善していきます。保身に走らず、新しい取り組みや挑戦にどんどんチャレンジしていきたいと思っています。変わらずのご最良をお願いいたします。



震災対策

今回の特集は「震災対策」です。この原稿を書いているのは11月ですが、先日も大きな地震が東北地方でありました。私たちのこの東海地域も、近い将来、大きな地震が来るだろうと言われていていますね。皆様のご家庭や職場でも震災対策はされていると思いますが、ペットの避難も含めてここではお話ししたいと思います。ペット災害危機管理士4級（笑）の院長がお伝えします。

● 同行避難とは

まず、ペットとの避難ですが、国（環境省）は災害時のペットとの同行避難を推奨するガイドラインを出しています。同行避難とは、災害発生時に飼い主が飼育しているペットを同行し、避難所まで安全に避難することを指します。勘違いしやすいですが、避難所において人とペットが同一の空間で居住できることを意味するものではありません。通常、避難所では動物が苦手な人やアレルギーを持っている人等への配慮が求められるので、同じ空間のなかで飼育するのは無理なようです。



● 避難所での生活は？

今回、この記事を書くのに碧海5市（刈谷、安城、知立、碧南、高浜）と西尾市にも確認してみましたが、どの市の返答も同行避難は可能だが、飼育は各避難所の屋外で、と言われました。具体的には、避難所の一角に

動物をつなぎ止めておいて、エサやりや糞尿の始末を行うというものです。外で飼うのがどうしても難しいという場合、あるいは離れることができないという場合、東日本大震災の時に多くの飼い主さん達がされたように自家用車の中でペットと一緒に寝泊まりする、というのが一般的なようです。

気候の良いときであれば車内でも寝泊まりできるでしょうが、真冬や真夏ではかなり厳しい環境になる事が予想されます。鳴き声がうるさかったり、臭いが気になる、といった苦情が出ることも容易に想像できます。集団生活に慣れていないペットたちが、避難時も安心して飼い主様たちと暮らすことができる様に、普段からの準備がとても大切だと思います。



● 便利グッズ

今はたくさんのアウトドアグッズが売っているので、テントやマット、寝袋などを用意しておくのも良いアイデアだと思います。キャンプ好きな人には一石二鳥です。寝袋には様々なものがありますが、3シーズン用のものを用意して、真冬時には重ね使用で対応できると思います。せっかく用意するなら楽しんでやるのもコツだと思うので、庭にテントを張って寝袋でペットと一緒に寝てみるのも良いかもしれませんね。実際に体験してみると、足りないものや用意しなくちゃいけないものがいろいろ出てくるでしょう。この辺は田舎なので、いざとなったらいくらでもテントを張ることはできます。都市部にはない利点ですね。

避難時にはさすがにテントや寝袋をもって逃げることはできませんから、一次避難用に最低限の水分と食料、お薬などを用意しておきましょう。簡易的なケージやキャリーがあると役に立ちますが、大きめの洗濯ネットでも代用できます。ひもがあればリードとして代用できるので避難袋に入れておくと役にたつでしょう。



● 最低3日分の食料を

避難生活で人用の食料はまず確保されるでしょう。ところがペット用のエサは確保が難しいかもしれません。熊本の震災の時も日本中からドッグフード、キャットフードが届いたと聞いていますが、アレルギーの子やある特定のものしか食べれない子は食糧確保がかなり大変になりそうです。まずは最低3日分の食料を普段から確保しておくことが大切です。

食料の次はやはり水です。水は人用もペット用もありませんからそれほど入手困難になることはないかもしれませんが、念のためある程度の量は確保しておいた方が安心感がありますね。



● 糞尿の始末

次に大切なのが糞尿の始末です。ペットシートでしかおしっこできない子は結構います。ペットシートを用意しておくことはそれほど大変ではないと思いますが、問題はそのゴミの始末ですね。震災時は大量にゴミが出ます。カップ麺の容器やペットボトル、ポリ袋など普段私たちの身の回りにはたくさんの燃やせないゴミが出ていますが、震災時には誰も回収してくれないからすぐにゴミが溢れます。ペットシートは毎回の尿や便のたびに交換するでしょうから結構な量になります。人ならイザとなったら畑に穴を掘ってできるかもしれませんが、ペットたちは流石に無理でしょう。リサイクルできるシートもありますが洗うのに大量の水がいるので現実的ではありません。ゴミをどうするか、なるべく小さいシートでできよう訓練しておくとか、各ご家庭で考えておく必要があります。3日でどのくらいのゴミが出るのか、確認しておきましょう。



お役立ち情報

環境省動物愛護管理室 <http://env.go.jp/nature/dobutsu/aigo/>

全国避難所ガイド <http://www.hinanjyo.jp/>

ペット避難リュック <http://www.pet-no-shikaku.com/>

るなちゃんの愛らしい目に家族はメロメロ!
今日はお酒落してお出かけします♪



● 佐藤さん るなちゃん ポメベキ

うちの子自慢

メールでも
Info@iplus-web.co.jp
受付中!

自慢の

ペットの写真を
お待ちしております

携帯電話で応募の方はQRコードからどうぞ! →



歯が白くよくケアが出来ると誉められました♪



● 廣野ナースさん りゅう君
シェパードと柴のミックス



● 鈴木 美有紀さん まろちゃん
チワワ

かなりの内弁慶です!



トンネル大好き☆

● 谷口 智子さん ニジ&ナナちゃん スコティッシュフォールド

読者♥プレゼント

3ページの応募要項

🐾 下記要領で必要事項を記入して応募してね! 🐾

応募
要項

1. 郵便番号・住所・氏名・電話番号
2. 職業
3. 年齢
4. ペットの種類・名前
5. あなたが今一番購入したいペットグッズ

を明記し、はがきかメールで事務局までお送り下さい。投稿写真を同封の方は写真のコメントも書き添え下さい。

■締め切り:平成29年3月15日(当日消印有効)
■宛 先:〒461-0005 名古屋市中区東桜2-4-1
アイプラス「動物病院通信」事務局
info@iplus-web.co.jp

携帯電話で応募の方はQRコードからどうぞ! →



10月号プレゼント当選者

■ Tera ふわふわベッド

鈴木 美有紀さん

沢山のご応募
ありがとうございました

■個人情報の取り扱いについて

アイプラス「動物病院通信」事務局は、募集要項を読者プレゼントの発送や特集記事の参考に利用しております。個人が特定できる情報を第三者に開示・提供することは一切ありません。

編集後記

明けましておめでとうございます。

昨年は熊本・鳥取と相次ぐ地震の発生、また台風の上陸数も過去2番目となる6個と多く、自然災害が猛威を振るった1年でした。

今年は何事もなく皆さんとペット君にとって穏やかな1年となりますようにお祈り致します。今年もどうぞよろしくお祈り致します。

うちの子自慢 投稿写真募集中

動物病院通信では、わんちゃん、ねこちゃん、フェレット・ハムスターくんなど、ペットのかわいい写真を募集しております。自慢のペットの写真をどしどし応募ください!

わんちゃん
以外も
募集中!!

※6P「うちの子自慢」の募集です。

■応募方法■

あなたのお名前(ニックネーム)、ペットの名前、種類、写真のコメントをお書き添えのうえ、事務局まで郵便かメールでお送りください(メールはできるだけ高解像度のデータをお願いします)。

*お送りいただいた写真を掲載できない場合がございます。写真はお返してできませんのでご了承ください。



夢檜

YUMEHINOKI

What would be the smell of pet care?

お部屋の中のペットのニオイ、気になりませんか!?

こんな時には… **HISUI for Dog & Cat** ヒスイ **【檜水】**

ヒノキの力でイヤなニオイを…瞬間消臭!

驚きの消臭効果!

木曾檜と木曾の天然湧水から生まれた HISUI for Dog & Cat 檜に含まれるフィトンチッドには、抗菌、消臭効果があると言われています。特に木曾檜に多く含まれるαピネンが、フィトンチッド効果を高め、イヤなニオイを瞬時に撃退します。しかも、100%天然成分だから、ワンちゃんやネコちゃんにも安心してお使いいただけますね。

抗菌 消臭 芳香



30ml
¥200

300ml
¥1,575

檜水の購入方法

① WEBでの購入

弊社楽天ページへアクセスしてください。
<http://www.rakuten.ne.jp/gold/yumehinoki/>

ゆめひのき

検索



楽^R天

お支払い方法

○ クレジットカード ○ 銀行振込 ○ 代金引換
※各種楽天のサービスも受けることができます。

② 電話での購入

フリーダイヤルにお電話ください。

☎ 0120-690418

「【檜水】の購入」

とお伝えいただくとスムーズです。



お支払い方法

○ 銀行振込
○ 代金引換

使い方いろいろ!

- 🐾 お部屋全体、トイレやゲージなどニオイの気になるところに。
- 🐾 フローリングのお掃除に。
- 🐾 洗濯後のウェアやタオルを干すときに。
- 🐾 ペットに向けて。
(後方から空中にプッシュしてミストがやさしく降りかかるようにお使いください)
※傷口や皮膚疾患のあるペットには使用をお控えください。



YUMEHINOKI



木々の香りにつつまれて夢をはぐくむ。
夢木香株式会社

〒468-0003 名古屋市長天白区鴻ノ巣 1-1604
TEL (052)807-4890 FAX (052)807-4891

ゆめひのき

検索



information

お知らせ

タオル・バスタオルを お譲りください

ご自宅に使わなくなったタオル・バスタオルが
ございましたら、お譲りください。

ワンちゃん、ネコちゃんの敷物に使わせていただきます。
ご協力お願いいたします。



「りんごの樹通信」の表紙モデルさんを募集中!!



りんごの樹通信の表紙モデルさん大募集中です!

ご希望の方は、プリント写真かデジカメを
病院受付までお持ちください。
今だと来季号に載れちゃいます!



りんごの樹動物病院

年中無休365日対応、夜9時まで診療、夜間救急受付など
「究極のかかりつけ病院」として飼い主様の安心や
ペットの健康を守るのがわたしたちの使命です

診察時間	月	火	水	木	金	土	日	祝
午前9時~12時	○	○	○	○	○	○	午前10:00 ~12:00	○
午後1時~4時	○	○	○	○	○	○	×	○
午後5時~9時	○	○	○	○	○	○	午後4:00 ~7:00	○

※緊急の場合は上記にあらず

※お盆、年末年始は日曜日の診療時間に準じます

ご予約・ご相談

(0566)79-2211

救急・時間外

(0566)79-2299

トリミング直通

(0566)79-2929

ホームページ www.2211.cc