

りんごの樹通信

Special Edition

出張レッスン&お散歩代行ブログ

Ringonoki News

年間予防パスポート



春
 たくさんのご応募ありがとうございました
 第2回にて写真展開催中

information

トリミングルームEPLERよりお知らせ

ノミ・ダニ予防について

少しずつ暖かくなってきてノミやダニの活動が活発になってきました。エプレでは感染症予防の為ノミ・ダニの予防が必須です。

新規の方にはトリミング前に予防をしているかを確認させて頂いています。

また、トリミング中にノミやダニがいた場合、トリミングを中止し、駆除薬をその場でつけさせて頂きます。安全なトリミングを行うためにご協力お願い致します。



予約
 受付中



りんごの樹動物総合医療センター

診察時間 月 火 水 木 金 土 日 祝

午前9時~12時	○	○	○	○	○	○	午前10:00 ~12:00	○
午後1時~4時	○	○	○	○	○	○	×	○
午後5時~9時	○	○	○	○	○	○	午後4:00 ~7:00	○

年中無休
 夜9時まで診療
 夜間救急

※緊急の場合は上記にあらず ※お盆、年末年始は日曜日の診察時間に準じます

午前9時~午後7時	事前予約可能	初診料	2,200円(税込)	【初診】 ①新規の方 ②新しい病気の方 ③同じ病気で前回受診から3ヶ月以上経っている方
		再診料	1,100円(税込)	
午後7時~午後9時	来院順診療	初診料	3,300円(税込)	【再診】 ○同じ病気で前回受診から3ヶ月以内の方
		再診料	2,200円(税込)	

診察受付は診察終了30分前までにお済ませ下さい。

ご予約・ご相談 (0566) 79-2211
 救急・時間外 (0566) 79-2299
 トリミング直通 (0566) 79-2929

ホームページ <https://www.2211.co.jp>



のお友達登録はこちら→

健康診断キャンペーン

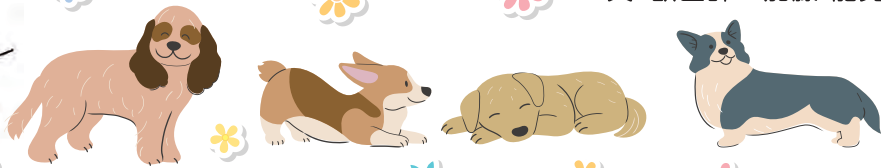
大切なご家族の異変にいち早く気づき、一緒に長生き出来ることをサポートするために、健診コースもご用意しています。自分の体調の変化を言葉にできないわんちゃん・ねこちゃんにとって、定期的な健康診断を行うことは病気の早期発見、早期治療のために必要不可欠です。また、わんちゃん・ねこちゃんの高齢化に伴い、がんを含めた様々な病気の確認のためのCT検査を追加するオプションもご用意いたしました。



この予防シーズンに動物病院を受診する際に、一緒に健康診断についても考えてみるのはいかがでしょうか？

詳しいセットの内容については、お送りさせていただきましたご案内をご確認ください。どのコースが合っているか分からないなどのご不安がございましたら、是非ご相談ください。

文：獣医師 加藤 龍亮



彩友子のRabbitコーナー

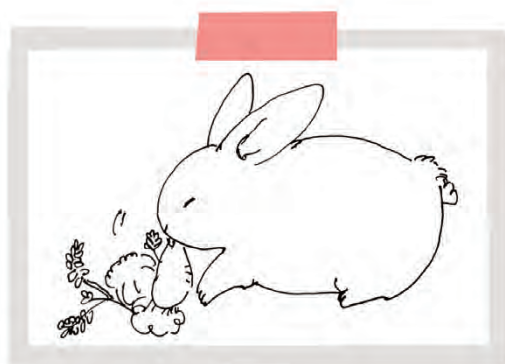
こんにちは！これまでウサギさんの品種について掲載してきましたが、今回からウサギさんの身体の事についてお話していこうと思います。

まず犬猫さんには無いウサギさん特有の特徴として、歯は一生伸び続ける常生歯(何と前歯は1ヶ月で1cmも伸びます！)です。

乳歯が無い訳では無く、前歯はお母さんのお腹の中で、奥歯は産まれてから1ヶ月程で生え変わっている為、お迎えする子ウサギさんは皆一生伸び続ける常生歯でお家の家族になります。

伸び続ける為一度咬み合わせがずれると大変！変な方向に伸び続けて、放っておくと歯茎に刺さってとっても痛い思いをさせていただきます(不正咬合)

お鼻の短い子達は特に顔の形の影響で歯のトラブルも起きやすい為、食事生活や病院での定期的なお口のチェックも重要です。



文・イラスト：獣医師 山下 彩友子

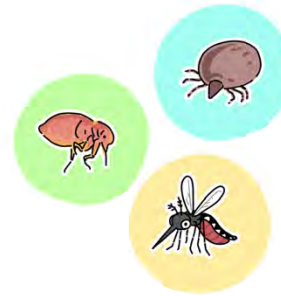
年間 予防パスポート & 健康診断 キャンペーン

年間予防パスポート

こんにちは。獣医師の加藤龍亮です。

3月に入り、段々と暖かく感じる日が増えてきました。

これからの季節、飼い主様方にとっては「予防」について関心が高まることと思います。



春は様々な生き物が動き始める季節であり、わんちゃん・ねこちゃんに病気を運んでくる蚊やノミ、マダニが本格的な活動を開始する季節でもあります。こうした病気の原因から身を守るためにフィラリアの予防やノミ・マダニの駆虫が必要となってきます。

また、わんちゃんは狂犬病のワクチンを、現行の法律では4～6月の間に接種することが義務付けられています。つまり、わんちゃん・ねこちゃんにとって春は「予防シーズン」といえます。

そこで、りんごの樹動物総合医療センターでは今年も予防シーズンに合わせて年間予防パスポートをご用意いたしました。「年間予防パスポート」は混合ワクチン、フィラリアの検査、フィラリアの予防薬、ノミ・マダニの駆虫薬がセットになった、1年間の予防がまとめてお得に出来る予防パックです。

温暖化による冬での蚊の活動や、マダニが媒介するSFTSといった恐ろしい病気の流行を受け、今年から例年の8ヶ月基本セットという概念を撤廃し、1年間通しての予防プランをご用意いたしました。大切なご家族を病気から守るために是非、この機会にご加入ください！

